

RIESGOS Y MEDIDAS PREVENTIVAS GENERALES DE PALEXCO

RIESGOS Y MEDIDAS PREVENTIVAS

Riesgo	Medida preventiva
Caídas por deficiencias en zonas de paso	Si se observan deficiencias en zonas de paso tales como derrames, baldosas en mal estado, bajos niveles de iluminación, barandillas, pasamanos, etc.; informar a personal de mantenimiento para que se subsane.
Subir/bajar escaleras fijas	Andar utilizando todos los escalones. Prestar atención a posibles pisos o elementos del suelo en mal estado que puedan ser causa de tropiezos o resbalones. Evitar causas de distracciones (p.ej. leer documentos, móvil, mirar en otra dirección que no sean las escaleras, etc.).
Caídas y golpes por resbalones, tropiezos, ...	Orden y limpieza. Mantener libres de obstáculos las zonas de paso y de trabajo. Caminar normalmente, sin carreras. Evitar la presencia de cables colgando o por los suelos (teléfono, ordenador,). Prestar atención a posibles pisos o elementos del suelo en mal estado que puedan ser causa de tropiezos o resbalones caminando.
Incendios	Mantener las vías de evacuación libres de obstáculos. Comunicar cualquier deficiencia en las instalaciones, particularmente eléctricas, que pueda ser causa de incendio. No sobrecargar los enchufes.
Suelos mojados y resbaladizos por tareas de limpieza	Se delimitará y señalizará adecuadamente la zona. Respete la señalización y busque un camino alternativo.
Caída de objetos y atropellos durante presencia/tránsito por zonas donde se realizan trabajos, apilan y/o manipulan objetos, materiales, ...	Mantenerse fuera del radio acción de vehículos y equipos de elevación y manutención (camiones, furgonetas, carretilla elevadora, transpalet, carros, plataforma elevadora). En caso de precisar acercarse, avisar previamente a la persona que realiza la tarea/maneja el equipo y cerciorarse de que ésta nos ha visto y ha detenido el trabajo. En estas zonas será obligatorio el uso de calzado de seguridad con puntera reforzada. En trabajos en aparcamiento utilizar elementos de alta visibilidad en la indumentaria.
Otros Riesgos.	Totalmente prohibido acceder a zonas de instalaciones dónde no esté autorizado.

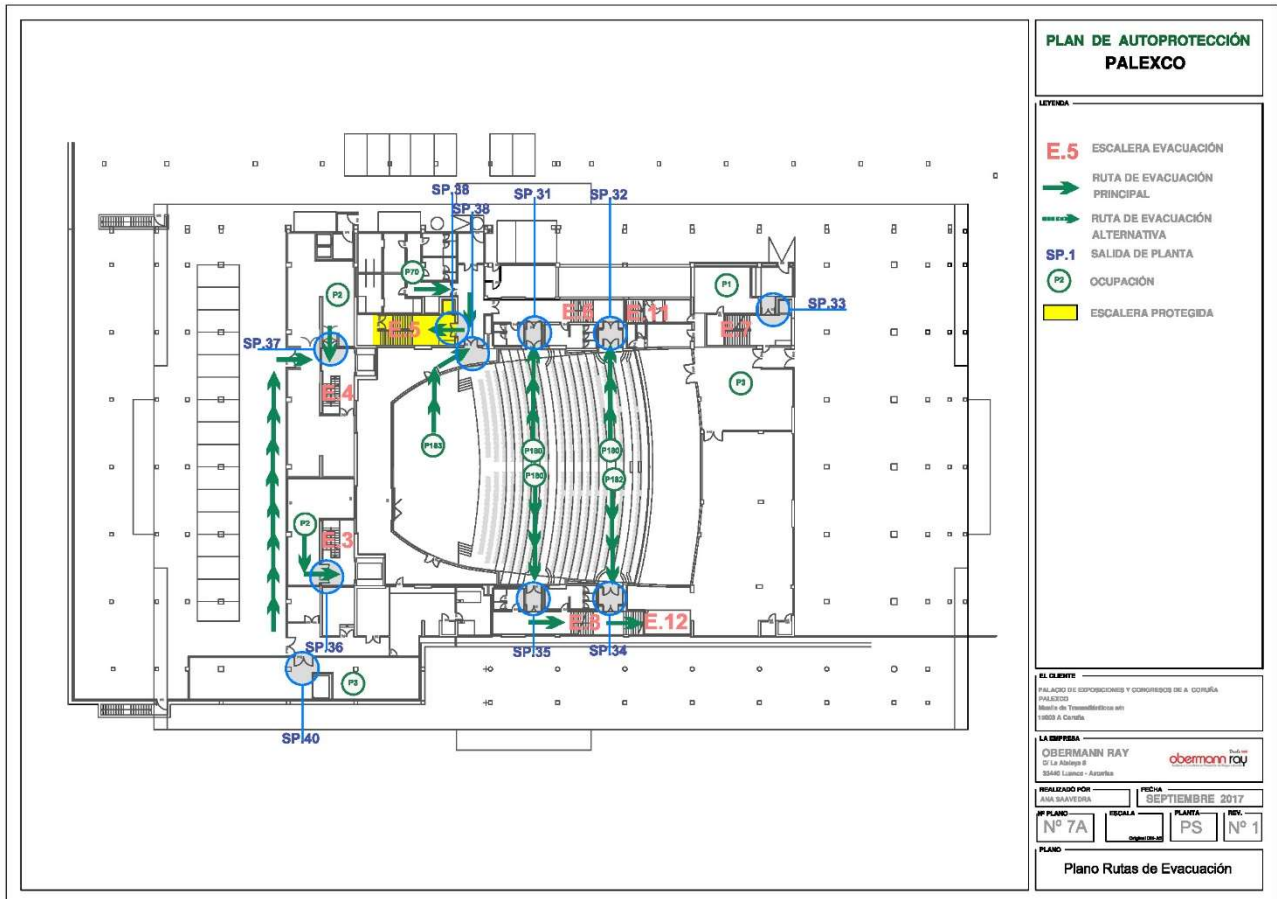
EMERGENCIAS

En caso de emergencia:

- Mantenga la calma, no grite, no corra, no se precipite.
- Si tiene conocimiento de una emergencia COMUNIQUELO al personal de PALEXCO más cercano (azafatas, personal técnico) o bien llamando al 981 22 88 88.
- Siga las INSTRUCCIONES del personal del edificio.
- Si tiene que EVACUAR las instalaciones siga los recorridos de evacuación señalizados, utilizando las puertas de salida existentes en el Auditorio Gaviota.
- Existen salidas para la evacuación a ambos lados del auditorio y en frente del mismo, a través de las cuales se accede a las puertas de salida del edificio.
- No regrese al interior del edificio, ni se entretenga recogiendo objetos personales
- En presencia de humo intenso camine agachado pegado a la pared.
- Diríjase al PUNTO DE REUNION establecido, que se encuentra situado en la explanada existente frente a la fachada principal del edificio.
- En caso de incendio no utilice los ascensores.

- Nuestro personal se encuentra preparado para el correcto uso de los medios de extinción existentes en el edificio.

PLANO DE RECORRIDO



PLAN DE AUTOPROTECCIÓN PALEXCO

LEYENDA

- E.5** ESCALERA EVACUACIÓN
- RUTA DE EVACUACIÓN PRINCIPAL
- - -** RUTA DE EVACUACIÓN ALTERNATIVA
- SP.1** SALIDA DE PLANTA
- P2** OCUPACIÓN
- ESCALERA PROTEGIDA

EL CLIENTE
 PALACIO DE EXPOSICIONES Y CONGRESOS DE A. CORUÑA
 PALACIO
 Paseo de Trameiteiros s/n
 15003 A Coruña.

LA EMPRESA
OBERMANN RAY
 C/ La Alameda 8
 39400 Laredo - Asturias

REALIZADO POR ANA SAAVEDRA **FECHA** SEPTIEMBRE 2017

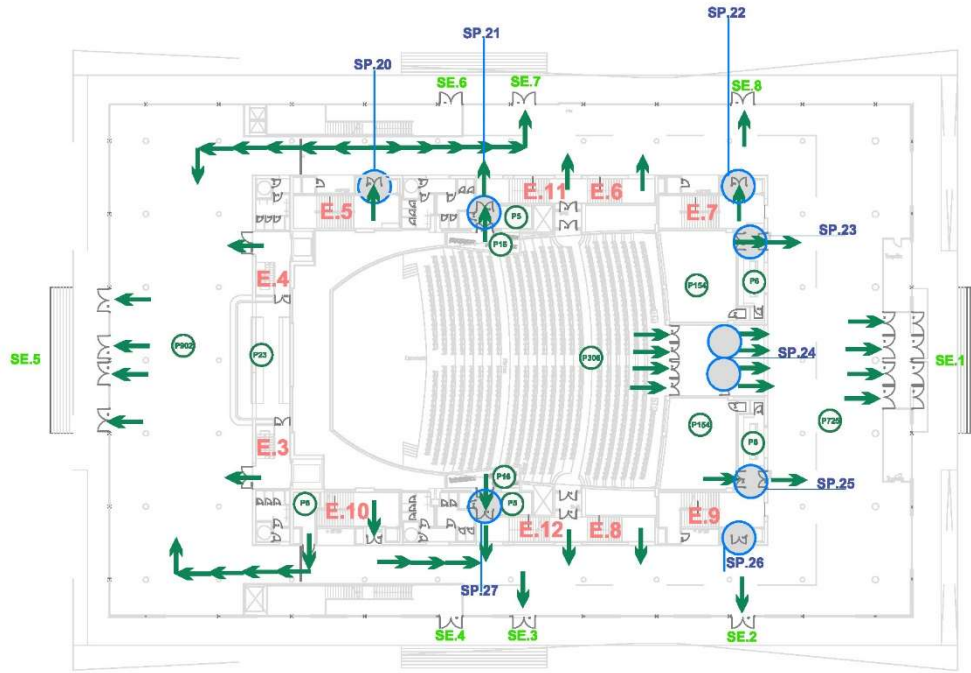
Nº PLANO Nº 7A **ESCALA** **PLANTA** PS **Nº** Nº 1

PLANO
 Plano Rutas de Evacuación

PLAN DE AUTOPROTECCIÓN PALEXCO

LEYENDA

- E.5** ESCALERA EVACUACIÓN
- RUTA DE EVACUACIÓN PRINCIPAL
- (P180)** OCUPACIÓN
- SP.1** SALIDA DE PLANTA
- SE.1** SALIDA DE EDIFICIO



EL CLIENTE
PALACIO DE EXPOSICIONES Y CONGRESOS DE A CORUÑA
PALEXCO
Módulo de Transmisiones sin
18003 A Coruña

LA EMPRESA
OBERMANN RAY
C/ La Alameda 8
39400 Llanes - Asturias

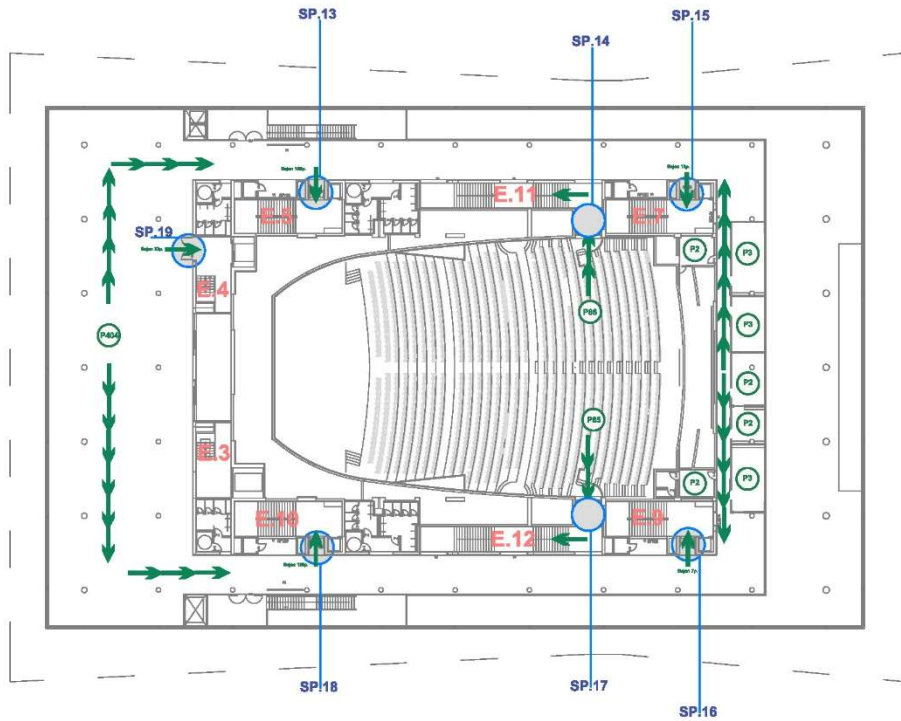
REALIZADO POR ANA BAÑEVERA
FECHA SEPTIEMBRE 2017
Nº PLANO Nº 7B ESCALA PLANTA REV. Nº 1

PLANO
Plano Rutas de Evacuación

PLAN DE AUTOPROTECCIÓN PALEXCO

LEYENDA

- E.5** ESCALERA EVACUACIÓN
- RUTA DE EVACUACIÓN PRINCIPAL
- (P180)** OCUPACIÓN
- SP.1** SALIDA DE PLANTA
- SE.1** SALIDA DE EDIFICIO



EL CLIENTE
PALACIO DE EXPOSICIONES Y CONGRESOS DE A CORUÑA
PALEXCO
Módulo de Transmisiones sin
18003 A Coruña

LA EMPRESA
OBERMANN RAY
C/ La Alameda 8
39400 Llanes - Asturias

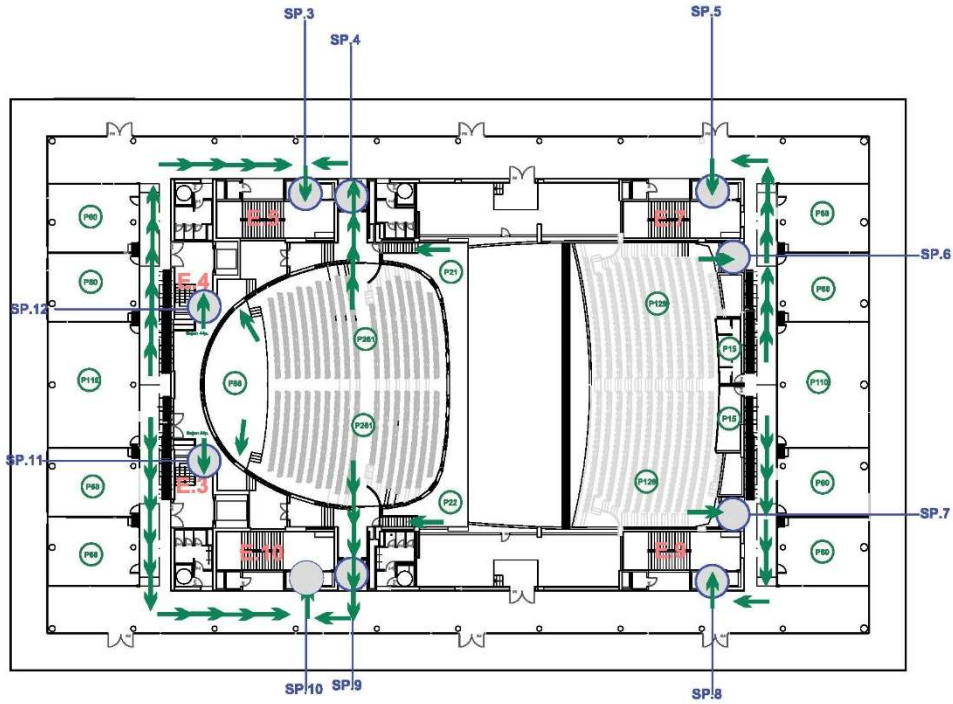
REALIZADO POR ANA BAÑEVERA
FECHA SEPTIEMBRE 2017
Nº PLANO Nº 7C ESCALA PLANTA REV. Nº 1

PLANO
Plano Rutas de Evacuación

PLAN DE AUTOPROTECCIÓN PALEXCO

LEYENDA

- E.5** ESCALERA EVACUACIÓN
-  RUTA DE EVACUACIÓN PRINCIPAL
-  OCUPACIÓN
- SP.1** SALIDA DE PLANTA
- SE.1** SALIDA DE EDIFICIO



AL CLIENTE
PALACIO DE EXPOSICIONES Y CONGRESOS DE A CORUÑA
PALEXCO
Módulo de Transmisiones en
1800 A Coruña

LA EMPRESA
OBERMANN RAY
C/ La Alameda 4
39440 Lugo - Asturias

REALIZADO POR ANA BAARVERIA
FECHA SEPTIEMBRE 2017

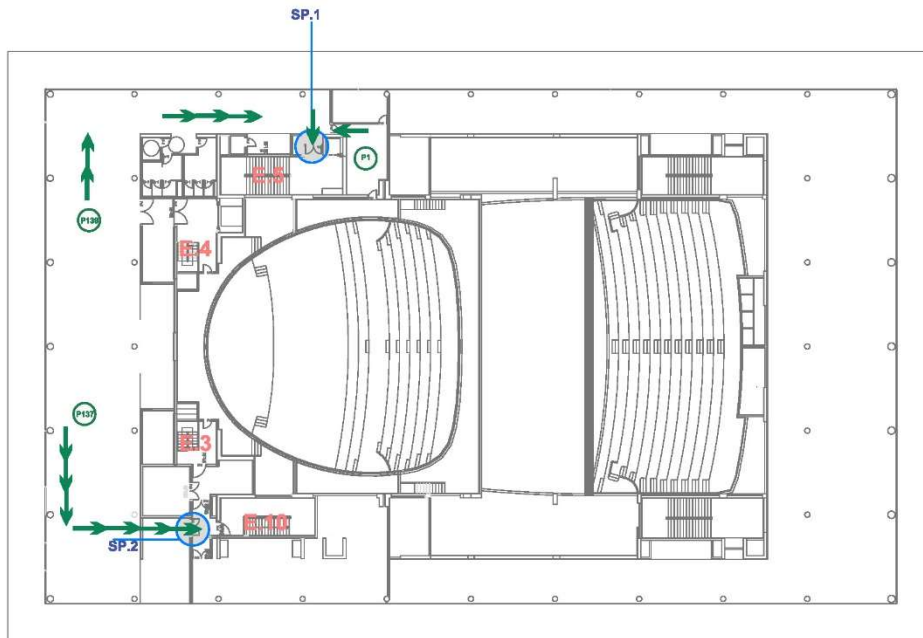
Nº PLANO: Nº 7D ESCALA: PLANTA: P2ª REV: Nº 1

PLANO
Plano Rutas de Evacuación

PLAN DE AUTOPROTECCIÓN PALEXCO

LEYENDA

- E.5** ESCALERA EVACUACIÓN
-  RUTA DE EVACUACIÓN PRINCIPAL
-  OCUPACIÓN
- SP.1** SALIDA DE PLANTA
- SE.1** SALIDA DE EDIFICIO



AL CLIENTE
PALACIO DE EXPOSICIONES Y CONGRESOS DE A CORUÑA
PALEXCO
Módulo de Transmisiones en
1800 A Coruña

LA EMPRESA
OBERMANN RAY
C/ La Alameda 4
39440 Lugo - Asturias

REALIZADO POR ANA BAARVERIA
FECHA SEPTIEMBRE 2017

Nº PLANO: Nº 7E ESCALA: PLANTA: P3ª REV: Nº 1

PLANO
Plano Rutas de Evacuación